

元大萬泰貨幣市場證券投資信託基金

簡式公開說明書

刊印日期：111 年 4 月 28 日

- (一)本簡式公開說明書係公開說明書之重點摘錄，相關名稱及文字定義與公開說明書完全相同。
- (二)投資人申購本基金後之權利義務詳述在公開說明書，投資人如欲申購本基金，建議參閱公開說明書。

壹、基本資料

基金名稱	元大萬泰貨幣市場證券投資信託基金	成立日期	86年2月19日
經理公司	元大證券投資信託(股)公司	基金型態	開放式
基金保管機構	華南商業銀行股份有限公司	基金種類	貨幣市場型
受託管理機構	無	投資地區	投資國內
國外投資顧問公司	無	存續期間	不定期限
收益分配	不分配	計價幣別	新台幣
績效指標 benchmark	無	保證機構	無；本基金非保證型基金
		保證相關重要資訊	無；本基金非保證型基金

貳、基金投資範圍及投資特色

一、投資範圍：

本基金存放於國內銀行存款或投資於國內之短期票券（國庫券、可轉讓銀行定期存單、公司及公營事業機構發行之本票或匯票、其他經金管會核准之短期債務憑證）、有價證券(含政府債券、公司債、次順位公司債、金融債券、次順位金融債、依金融資產證券化條例發行之受益證券或資產基礎證券、依不動產證券化條例募集之不動產資產信託受益證券、其他經金管會核准於國內募集發行之國際金融組織債券)、附買回交易（含短期票券及有價證券）。本基金運用於銀行存款、短期票券及債券附買回交易之總金額需達本基金淨資產價值百分之七十以上。（相關內容請詳基金公開說明書。）

二、投資特色：

- （一）本基金資產配置首重標的之安全、收益穩定性，保持高流動性及維持收益安定為投資原則，資產配置首重維持高比例之流動性資產。
- （二）本基金將嚴格篩選投資標的，確保基金投資組合信用品質強健，有效降低資產配置風險。

參、投資本基金之主要風險

- 一、基金主要投資於國內銀行存款、短期票券及債券附買回交易等，投資風險較低，投資目標以追求穩定收益為目標，故本基金風險報酬等級為 RR1*。
- 二、本基金為貨幣市場型基金，操作策略首重投資標的的安全，惟投資風險無法因分散投資而完全消除，所投資地區政經情勢或法規之變動、信用風險(即違約風險)、利率變動、債券交易市場流動性不足等因素，可能對本基金所參與的投資市場及投資工具之報酬造成直接或間接的影響。
- 三、本基金之其他相關投資風險包括：投資次順位公司債之風險、不動產投資信託基金受益證券之風險等。
- 四、請投資人注意申購基金前應詳細閱讀本基金公開說明書【基金概況】之陸、投資風險之揭露，充分評估基金投資特性與風險，更多基金評估之相關資料(如年化標準差、Alpha、Beta 及 Sharpe 值等)可至投信投顧公會網站之「基金績效及評估指標查詢專區」(<https://www.sitca.org.tw/indexpc.aspx>)查詢。
- 五、請詳細閱讀本基金公開說明書第 19~22 頁，投資本基金應注意之相關風險。

*風險報酬等級為本公司經依基金之投資策略、風險係數等因素整體綜合考量後，並參酌中華民國證券投資信託暨顧問商業同業公會「基金風險報酬等級分類標準」所訂，該分類標準係計算

過去 5 年基金淨值波動度標準差，以標準差區間予以分類等級，分類為 RR1-RR5 五級，數字越大代表風險越高。惟此等級分類係基於一般市場狀況反映市場價格波動風險，無法涵蓋所有風險(如：投資標的產業風險、信用風險、流動性風險、利率風險等)，不宜作為投資唯一依據，投資人仍應注意所投資基金個別的風險，並斟酌個人風險承擔能力後辦理投資。(相關內容請詳基金公開說明書。)

肆、本基金適合之投資人屬性分析

本基金為貨幣市場型基金，主要投資於國內銀行存款、短期票券及債券附買回交易等，本基金主要以保守型投資人或尋求資金停泊工具的客群，適合保守型投資人。

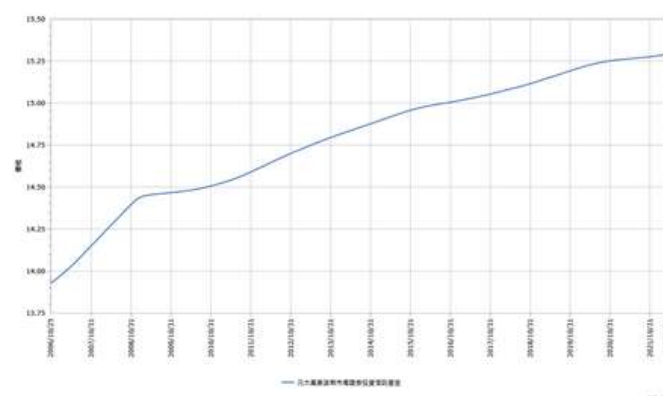
伍、基金運用狀況

一、基金淨資產組成：

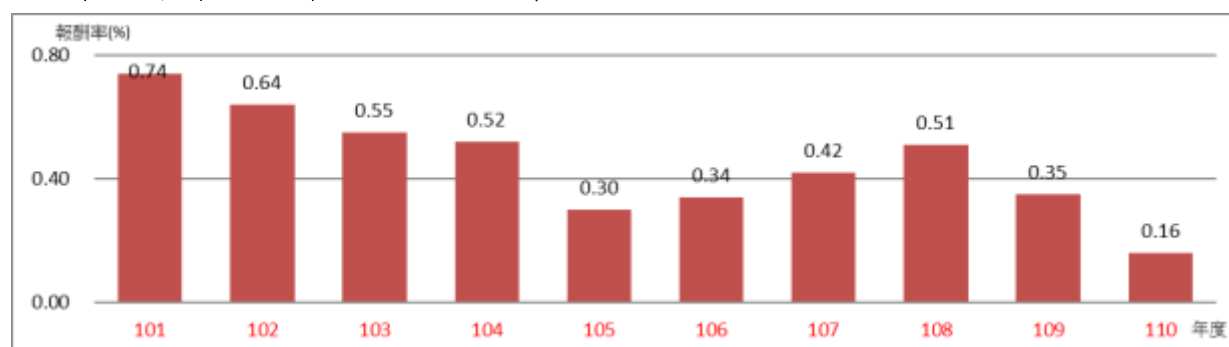
資料日期：111 年 3 月 31 日

投資類別/投資國家(區域)	投資金額(新台幣百萬元)	佔基金淨資產價值比重(%)
短期票券	10,300	48.21
銀行存款	7,182	33.62
其他資產減負債後淨額	3,882	18.17

二、最近十年度基金淨值走勢圖：



三、最近十年度各年度基金報酬率：



註：

資料來源：Lipper

1. 年度基金報酬率：指本基金淨資產價值，以 1~12 月完整曆年期間計算，加計收益分配後之累計報酬率。
2. 收益分配均假設再投資於本基金。

四、基金累計報酬率：

資料日期：111 年 3 月 31 日

期 間	最近三個月	最近六個月	最近一年	最近三年	最近五年	最近十年	基金成立日(86 年 02 月 19 日)起算至資料日期日止
累計報酬率(%)	0.06	0.11	0.18	0.95	1.77	4.47	52.76

註：

資料來源：Lipper

1. 累計報酬率：指至資料日期日止，本基金淨資產價值最近三個月、六個月、一年、三年、五年、十年及自基金成立日起算，加計收益分配之累計報酬率。
2. 收益分配均假設再投資於本基金。

五、最近十年度各年度每受益權單位收益分配之金額：無。

六、最近五年度各年度基金之費用率：

年度	106	107	108	109	110
費用率(%)	0.11	0.11	0.11	0.11	0.11

註：

費用率：指依證券投資信託契約規定基金應負擔之費用（如：交易直接成本—手續費、交易稅；會計帳列之費用—經理費、保管費、保證費及其他費用等）占平均基金淨資產價值之比率。

陸、受益人應負擔費用之項目及其計算方式

項目	計算方式或金額	項目	計算方式或金額
經理費	(1) 本基金淨資產價值未達新台幣參佰億元者，其經理費率之上限為每年 0.10% 之比率計之；(2) 本基金淨資產價值為新台幣參佰億元以上(含)但未達新台幣肆佰億元者，其經理費率之上限為每年百分之 0.12% 之比率計之；(3) 本基金淨資產價值為新台幣肆佰億元(含)以上者，其經理費率之上限為每年百分之 0.15% 之比率計之。(4) 經理公司得視情況，依公開說明書規定彈性調整經理費率，實際費率將載明於公開說明書。 ※本基金目前經理費為每年基金淨資產價值之 0.07%。		
保管費	自民國 100 年 1 月 1 日起，為每年基金淨資產價值之 0.0325%		
買回收件手續費	1. 至經理公司辦理者，免收手續費。 2. 至代理買回機構辦理者，每件酌收新臺幣 50 元	召開受益人會議費用(註一)	每次預估新臺幣 50 萬元
最高申購手續費	每受益權單位發行價格之 1% 乘以申購單位數。		
最高買回費用	每受益權單位淨資產價值之 1% 乘以買回單位數。		
短線交易買回費用	無。		
其他費用	包括但不限於取得或處分本基金資產所生之成本與費用，交易手續費、本基金應納之一切稅捐等、訴訟或非訴訟費用及清算費用及其他信託契約規定基金應負擔之費用等。		

註一：受益人會議並非每年固定召開，故該費用不一定每年發生。

柒、受益人應負擔租稅之項目及其計算

本基金投資國內資本市場之稅賦事項均依財政部有關法令辦理，受益人可能負擔之租稅主要包括本基金所投資商品之各項交易稅及所得稅款等；另本基金如投資國外資本市場，所產生之各項所得，應依各投資所在國或地區相關法令規定繳納各項稅費，且可能無法退回。詳細內容請參見公開說明書第 28 頁。

捌、基金淨資產價值之公告時間及公告方式

- 一、公告時間：本基金每營業日公告前一營業日每受益權單位之淨資產價值。
- 二、公告方式：於經理公司元大投信公司網站(<https://www.yuantafunds.com/>)、中華民國證券投資信託暨顧問商業同業公會網站(<https://www.sitca.org.tw/>)公告。

玖、公開說明書之取得

- 一、本基金公開說明書備置於經理公司及其基金銷售機構營業處所，投資人可免費索取。
- 二、投資人亦可於經理公司網站(<https://www.yuantafunds.com/>)及公開資訊觀測站(<https://mops.twse.com.tw/>)免費取得本基金公開說明書及基金近年度財務報告電子檔。

其他

元大投信服務電話：(02)2717-5555

本基金經金融監督管理委員會核准，惟不表示本基金絕無風險。本證券投資信託事業以往之經理績效不保證本基金之最低投資收益；本證券投資信託事業除盡善良管理人之注意義務外，不負責本基金之盈虧，亦不保證最低之收益。