

# 復華全球短期收益證券投資信託基金

## 簡式公開說明書

刊印日期：民國110年4月26日

(一)本簡式公開說明書係公開說明書之重點摘錄，相關名稱及文字定義與公開說明書完全相同。

(二)投資人申購本基金後之權利義務詳述在公開說明書，投資人如欲申購本基金，建議參閱公開說明書。

### 壹、基本資料

基金名稱	復華全球短期收益證券投資信託基金	成立日期	民國(下同)98年5月7日
經理公司	復華證券投資信託(股)公司	基金型態	開放式
基金保管機構	上海商業儲蓄銀行股份有限公司	基金種類	債券型基金
受託管理機構	無	投資地區	投資國內外
國外投資顧問公司	無	存續期間	不定期限
收益分配	不分配收益	計價幣別	新臺幣或美元
績效指標 benchmark	70%的花旗美國1-3年公債/公司債指數 (100%避險後的台幣報酬)+30%的臺灣公債 附條件利率(稅後報酬)	保證機構	無；本基金非保證型基金
		保證相關 重要資訊	無；本基金非保證型基金

### 貳、基金投資範圍及投資特色

#### 一、投資範圍：

(一)本基金投資於中華民國境內之政府公債、公司債(含無擔保公司債、次順位公司債)、金融債券(含次順位金融債券)、經金管會核准於國內募集發行之國外金融組織債券及依金融資產證券化條例公開招募之受益證券或資產基礎證券；國外地區由國家或機構所保證或發行，並符合經金管會核准或認可之信用評等機構評等達一定等級以上之債券(含金融資產證券化之受益證券或資產基礎證券)，如該最低信用評等因有關法令或相關規定修改者，從其規定。

(二)原則上本基金自成立日起三個月後，基金資產組合之加權平均存續期間為一年以上，三年以下。

(三)原則上本基金自成立日起六個月後，投資於債券買賣斷金額不得低於本基金淨資產價值之百分之七十(含)，投資於上述國外地區有價證券之總金額，不得低於本基金淨資產價值之百分之五十(含)。

#### 二、投資特色：

本基金係以投資短期的固定收益產品為主，包括公債、公司債、金融債、ABS以及MBS等，除了多元的投資可以分散風險外，由於投資的短期債券存續期間短，受利率變動的影響較小，再加上貨幣市場工具的搭配，更能進一步降低基金整體的波動。在報酬方面，由於本基金的流動性充足，短期債券的投資可以持有至到期，使得報酬主要來自利息收入，達到收益穩定的效果。而在投資操作方面，也可靈活運用，當景氣不佳，利率處於降息循環時，可選擇信用風險低且深度折價、固定利率的短期債券投資，當景氣轉好，利率上漲時，可投資於浮動利率的債券以穩定收益。

### 參、投資本基金之主要風險

本基金可能的投資風險包括類股過度集中之風險、產業景氣循環之風險、流動性風險、外匯管制及匯率變動之風險、投資地區政治經濟變動之風險、商品交易對手及保證機構之信用風險、其他投資標的或特定投資策略之風險、從事證券相關商品交易之風險，以及本基金以投資短期債券商品為主並運用投資組合理論進行資產配置，然投資標的過去的收益率、價格波動度、及各資產類別間之相關性可能出現短期異於常態的走勢，因此將使得實際的資產配置達不到預期的報酬或者風險無法控制在預期的範圍內之風險。

以債券通投資大陸地區可能之風險，如：交易機制不確定風險、複雜交易產生之營運及操作風險、交易對手風險、價格與流動性風險、可交易標的異動風險、跨境交易之法律變動風險等。

惟前述並未涵蓋本基金所有投資風險，有關本基金及相關債券通投資風險，請詳閱本基金公開說明書第25-33頁。

### 肆、本基金適合之投資人屬性分析

本基金主要投資於國內外之短期收益商品，由於其價格受利率變動的影響較小，所以能夠提供投資者一個風險相對較低而且報酬相對穩健的產品，故適合風險承受程度較低保守型投資人。

本基金風險收益等級為RR2(投資風險：中低)，惟本基金風險收益等級僅供參考，不得作為投資惟一依據，投資人宜斟酌個人風險承擔能力及資金可運用期間之長短後投資。

## 伍、基金運用狀況

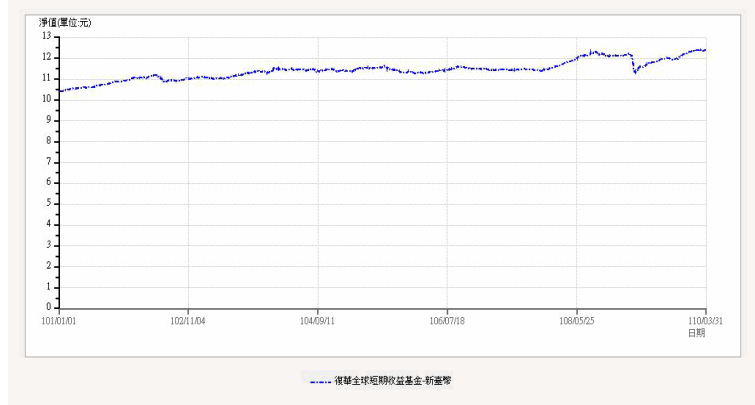
### 一、基金淨資產組成：

復華全球短期收益基金  
淨資產總額明細

110年3月31日

投資類別/ 投資國家(區域)	投資金額 (新臺幣百萬元)	佔基金淨資產 價值比重(%)
政府公債	32	2.18
金融債券	321	21.85
公司債	1,057	71.95
MBS房貸基礎證券	14	0.95
銀行存款	22	1.50
其它資產(扣除負債後)	23	1.57
合計(淨資產總額)	1,469	100.00

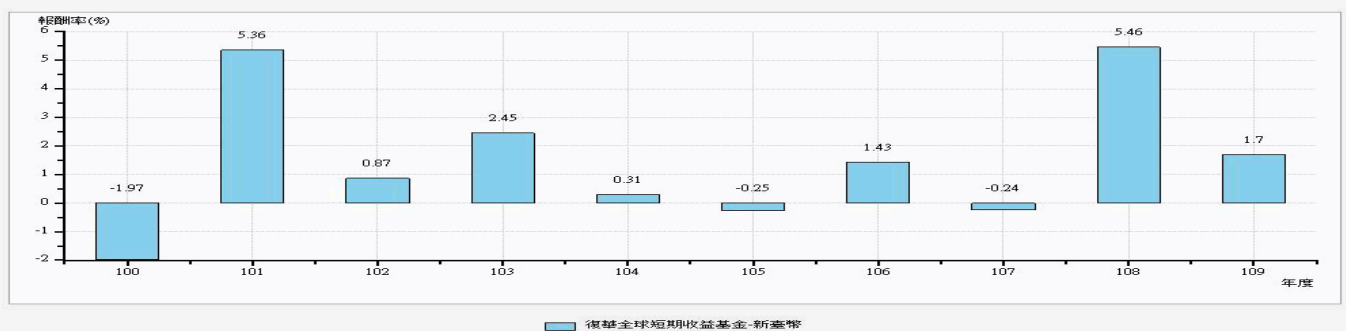
### 二、最近十年度基金淨值走勢圖：



### 依投資標的信評：

投資標的信評	比率(%)	投資標的信評	比率(%)
AAA	0.95	BBB	75.65
AA	3.37	BB及以下	0.00
A	16.98	現金及約當現金	3.05

### 三、最近十年度各年度基金報酬率：



資料來源：投信投顧公會

### 四、基金累計報酬率：

資料日期：110年3月31日

期間	最近三個月	最近六個月	最近一年	最近三年	最近五年	最近十年	基金成立日 (註) 起算至資料日期日止
新臺幣累計報酬率	0.80%	3.94%	8.69%	8.49%	7.85%	15.70%	24.20%

註：

資料來源：Lipper

1. 累計報酬率：指至資料日期日止，本基金淨資產價值最近三個月、六個月、一年、三年、五年、十年及自基金成立日起算，加計收益分配之累計報酬率。
2. 收益分配均假設再投資於本基金。
3. 本基金新臺幣計價受益權單位成立於98年5月7日，美元計價受益權單位自首次銷售日起，尚無投資人申購，故未於上表列示相關資訊。

### 五、最近十年度各年度每受益權單位收益分配之金額：無。

### 六、最近五年度各年度基金之費用率：

年度	105	106	107	108	109
費用率	0.76%	0.77%	0.76%	0.75%	0.75%

註：費用率：指依證券投資信託契約規定基金應負擔之費用（如：交易直接成本—手續費、交易稅；會計帳列之費用—經理費、保管費、保證費及其他費用等）占平均基金淨資產價值之比率。

**陸、受益人應負擔費用之項目及其計算方式**

項目	計算方式或金額	項目	計算方式或金額
經理費	每年基金各類型受益權單位淨資產價值之 0.6%	保管費	每年基金各類型受益權單位淨資產價值之 0.14%
買回收件手續費	至基金銷售機構辦理者每件新臺幣 50 元	召開受益人會議費用(註)	每次預估約當新臺幣壹佰萬元
申購手續費	最高不得超過申購發行價額之 1.5%。		
買回費	除基金短線交易買回費用外，目前其他買回費用為零。		
短線交易買回費用	自成立日起，若受益人持有本基金期間為七日以下者（受益人申請買回基金並同時申請於次一營業日申購同一基金除外），視為短線交易，經理公司將收取不超過買回總額 0.01% 之短線交易買回費用，新臺幣計價受益權單位之買回費用計算至新臺幣「元」，不滿壹元者，四捨五入；美元計價受益權單位之買回費用以四捨五入之方式計算至美元「元」以下小數點第二位。		
其他費用	以實際發生之數額為準（包括取得及處分本基金資產所生之經紀商佣金、印花稅、證券交易稅、證券交易手續費、票券集保帳戶維護費與交割費、基金財務報告簽證或核閱費用、訴訟及非訟費用及清算費用）。		

(註)受益人會議並非每年固定召開，故該費用不一定每年發生。

**柒、受益人應負擔租稅之項目及其計算**

本基金投資國內資本市場之稅賦事項均依財政部有關法令辦理，受益人可能負擔之租稅主要包括本基金所投資商品之各項交易稅及所得稅款等；另本基金如投資國外資本市場，所產生之各項所得，應依各投資所在國或地區相關法令規定繳納各項稅費，且可能無法退回。詳細內容請參見公開說明書第 41-42 頁。

**捌、基金淨資產價值之公告時間及公告方式**

- 一、公告時間：經理公司每營業日公告前一營業日計算之每受益權單位之淨資產價值。
- 二、公告方式：經理公司總公司營業場所、復華投資理財網(<http://www.fhtrust.com.tw/>)及中華民國證券投資信託暨顧問商業同業公會網站(<http://www.sitca.org.tw/>)

**玖、公開說明書之取得**

- 一、本基金公開說明書備置於經理公司及其基金銷售機構營業處所，投資人可免費索取。
- 二、投資人亦可於經理公司網站(<http://www.fhtrust.com.tw/>)及公開資訊觀測站(<http://mops.twse.com.tw/>)免費取得本基金公開說明書及基金近年度財務報告電子檔。

**其他**

投資人以書面或傳真方式申購或買回本基金者，截止時間為每營業日下午四點三十分止，以網路交易或電話語音交易者，截止時間為每營業日下午三點三十分止；詳細內容請參閱公開說明書。

- (一) 本基金經金融監督管理委員會核准，惟不表示本基金絕無風險。本公司以往之經理績效不保證本基金之最低投資收益；本公司除盡善良管理人之注意義務外，不負責本基金之盈虧，亦不保證最低之收益，投資人申購前應詳閱本基金公開說明書。
- (二) 本基金分別以新臺幣或美元做為計價貨幣，除法令另有規定或經主管機關核准外，新臺幣計價受益權單位之所有申購及買回價金之收付，均以新臺幣為之；美元計價受益權單位之所有申購及買回價金之收付，均以美元為之。如投資人以其他非該類型計價幣別之貨幣換匯後投資者，須自行承擔匯率變動之風險，當該類型計價幣別相對其他貨幣貶值時，將產生匯兌損失。因投資人與銀行進行外匯交易有賣價與買價之差異，投資人進行換匯時須承擔買賣價差，此價差依各銀行報價而定。此外，投資人尚須承擔匯款費用，且外幣匯款費用可能高於新臺幣匯款費用。投資人亦須留意外幣匯款到達時點可能因受款行作業時間而遞延。

(三) 復華投信服務電話：(02)8161-6800