

# 德銀遠東DWS台灣貨幣市場證券投資信託基金

## 簡式公開說明書

刊印日期：111年6月17日

- (一) 本簡式公開說明書係公開說明書之重點摘錄，相關名稱及文字定義與公開說明書完全相同。  
(二) 投資人申購本基金後之權利義務詳述在公開說明書，投資人如欲申購本基金，建議參閱公開說明書。

### 壹、基本資料

基金名稱	德銀遠東 DWS 貨幣市場證券投資信託基金	成立日期	2001年11月28日
經理公司	德銀遠東證券投資信託股份有限公司	基金型態	開放式
基金保管機構	第一商業銀行股份有限公司	基金種類	貨幣市場型
受託管理機構	無	投資地區	投資國內
國外投資顧問公司	無	存續期間	不定期限
收益分配	無	計價幣別	新台幣
績效指標 benchmark	無	保證機構	無
		保證相關重要資訊	無

### 貳、基金投資範圍及投資特色

#### 一、投資範圍：

- (一) 經理公司應以分散風險、確保基金之安全，保持高流動性及維持收益之安定為目標，以誠信原則及專業經營方式，將本基金投資於中華民國境內之政府公債、公司債（不含可轉換公司債）、金融債券及其他經金管會核准於國內募集發行之國外金融組織債券。本基金運用於銀行存款、短期票券及債券附買回交易之總金額需達本基金淨資產價值百分之七十以上。
- (二) 經理公司運用本基金為銀行存款、短期票券（國庫券、可轉讓銀行定期存單、公司及公營事業機構發行之本票或匯票、其他經金管會核准之短期債務憑證）、有價證券（公債、普通公司債、金融債券、金管會核准於國內募集發行之外國金融組織債券）、附買回交易（含短期票券及有價證券）及其他經金管會洽中央銀行核准之投資，應以現款現貨交易為之，並指示基金保管機構辦理交割。

#### 二、投資特色：

1. 嚴控資產品質：依擔保品品質及交易對手信用品質兩個面向分別嚴格控管。
2. 首重收益安全性：確實分散到期日，並將整體有效之平均到期日控管在 180 天以下。
3. 掌握市場，穩中求利：靈活調整投資組合，隨時掌握利率走勢，追求最佳收益。
4. 提供優質之流動性：以高流動性的貨幣市場工具為投資組合，提供方便的資金停泊管道。

### 參、投資本基金之主要風險

- 一、 本基金之投資風險包括但不限於流動性風險、投資地區政治、經濟變動風險、商品交易對手及保證機構之信用風險、投資銀行存款及買賣斷債、票券之風險、投資於未上市、未上櫃公司債之風險等。
- 二、 流動性風險：我國債、票券市場交易不夠活絡，即便是政府公債或國庫券仍有變現不易之風險；當市場行情不佳時，短期間可能無法以合理價格出售。
- 三、 投資地區政治、經濟變動風險：我國政經及法規的變動，將可能對本基金投資之市場及工具造成直接或間接之不良影響。
- 四、 投資銀行存款及買賣斷債、票券之風險：本基金可投資於銀行存款、短期票券、有價證券（公債、普通公司債、金融債券、經金管會核准於國內募集發行之外國金融組織債券），而投資上述工具之風險包括利率風險、市場流動性不足之風險及發行公司之債信降低及信用違約之風險，或有因利率變動、市場流動性不足導致債、票券到期前處分或定期存單提前解約而影響本基金淨值下跌之風險。
- 五、 有關投資本基金應注意之相關風險，請詳閱本基金公開說明書第 20-21 頁。
- 六、 本基金為貨幣市場型基金，主要投資於短期貨幣市場工具，因此，參酌中華民國證券投資信託暨顧問商業同業公會基金風險報酬等級分類標準，本基金風險報酬等級為 RR1(RR 係計算過去 5 年基金淨值波動度標準差，以標準差區間予以分類等級)。惟，此等級分類係基於一般市場狀況反映市場價格波動風險，無法涵蓋所有風險(如：基金計價幣別匯率風險、投資標的產業風險、信用風

險、利率風險、流動性風險等)，不宜作為投資唯一依據，投資人仍應注意本基金個別之風險。更多基金評估之相關資料(如年化標準差、Alpha、Beta 及 Sharp 值等)可至中華民國證券投資信託暨顧問商業同業公會網站之「基金績效及評估指標查詢專區」([https://www.sitca.org.tw/index\\_pc.aspx](https://www.sitca.org.tw/index_pc.aspx))查詢。

#### 肆、本基金適合之投資人屬性分析

本基金為貨幣市場型基金，以追求穩定收益為目標，通常投資於短期貨幣市場工具。依照 KYP 風險評估結果，本基金適合風險承受度極低，期望避免投資資本損失的保守型投資人。

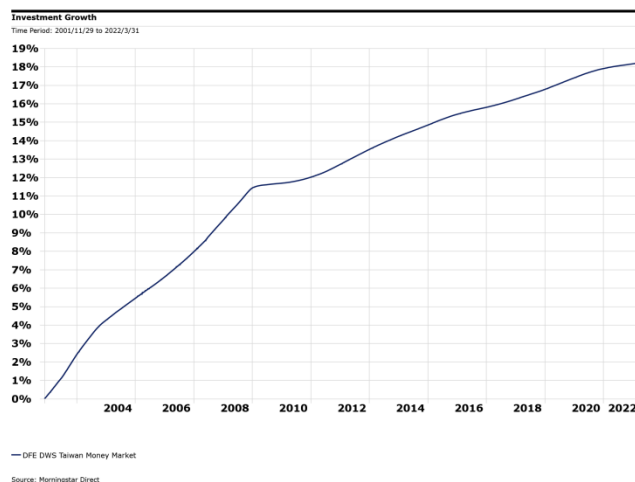
#### 伍、基金運用狀況

一、基金淨資產組成： 資料日期：111年03月31日

投資類別/投資國家(區域)	金額(新台幣百萬元)	佔基金淨資產價值比重(%)
股票	0.00	0.00
債券及其他固定收益證券	0.00	0.00
基金	0.00	0.00
其他證券	0.00	0.00
短期票券	1,557.00	72.81
附條件交易	575.00	26.89
銀行存款	5.00	0.24
其他資產(扣除負債後)	1.00	0.06
合計(淨資產總額)	2,138.00	100.00

二、最近十年度基金淨值走勢圖：

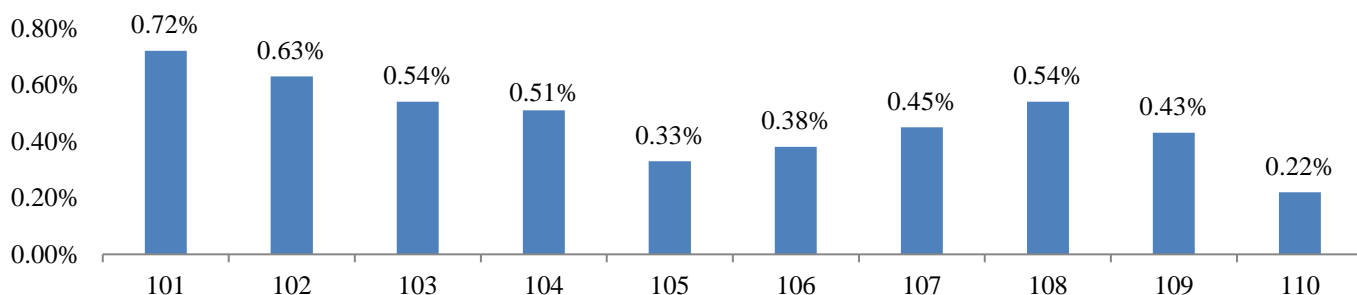
淨值(單位：元)



基金成立日：90年11月28日

資料日期：111年03月31日

三、最近十年度各年度基金報酬率：



資料來源：Morningstar，資料日期：110年12月31日

四、基金累計報酬率：(%)

期間	最近三個月	最近六個月	最近一年	最近三年	最近五年	最近十年	基金成立日(2001年11月28日)起算至資料至期日止
累計報酬率	0.05	0.10	0.20	1.11	2.01	4.72	18.23

資料來源：Morningstar，資料日期：111年03月31日

註：

1. 累計報酬率：指至資料日期日止，本基金淨資產價值最近三個月、六個月、一年、二年、三年、五年、十年及自基金成立日起算、加計收益分配之累計報酬率。
2. 收益分配均假設再投資於本基金。

五、最近十年度各年度每受益權單位收益分配之金額：無(本基金無收益分配)

## 六、最近五年度各年度基金之費用率：

年度	106	107	108	109	110
費用率%	0.15%	0.15%	0.17%	0.17%	0.14%

註：

費用率：指依證券投資信託契約規定基金應負擔之費用（如：交易直接成本—手續費、交易稅；會計帳列之費用—經理費、保管費、保證費及其他費用等）占平均基金淨資產價值之比率。

## 陸、受益人應負擔費用之項目及其計算方式

項 目	計 算 方 式 或 金 額
經理費	經理公司之報酬係按本基金淨資產價值依下列比率，由經理公司逐日累計計算，並自本基金成立日起每曆月給付乙次。 (一) 當本基金淨資產為新台幣壹佰億元（含）以下時，以每年百分之零點壹伍(0.15%)之比率為上限。 (二) 當本基金淨資產超過新台幣壹佰億元時，超過部份以每年百分之零點貳零(0.20%)之比率為上限。 (三) 目前經理費率均為百分之零點零伍(0.05%)，上開費率自民國 99 年 4 月 20 日起生效。
保管費	保管機構之報酬係按本基金淨資產價值依下列比率，由經理公司逐日累計計算，自本基金成立日起每曆月給付乙次。 (一) 當本基金淨資產為新台幣十億元（含）以下時，依每年百分之零點零八(0.08%)之比率計算； (二) 當本基金淨資產為新台幣十億元以上時，依每年百分之零點零五(0.05%)之比率計算。
申購手續費	最高不得超過申購發行價額之 2%，現行銷售費用為零，並得由經理公司在發行價額之 2% 之範圍內公告後調整之。
買回費	現行買回費用為零。
短線交易買回費用	無。
買回收件手續費	(1) 至經理公司辦理者免收。 (2) 至買回代理機構辦理者每件新台幣 50 元。
召開受益人會議費用	每次預估新台幣二十萬元
其他費用	以實際發生之數額為準（包括取得及處分本基金資產所生之經紀商佣金、印花稅、證券交易稅、證券交易手續費、訴訟及非訟費用及清算費用）

## 柒、受益人應負擔租稅之項目及其計算

本基金投資國內資本市場之稅賦事項均依財政部有關法令辦理，受益人可能負擔之租稅主要包括本基金所投資商品之各項交易稅及所得稅款等；另本基金如投資國外資本市場，所產生之各項所得，應依各投資所在國或地區相關法令規定繳納各項稅費，且可能無法退回。詳細內容請參見公開說明書第 27 頁。

## 捌、基金淨資產價值之公告時間及公告方式

- 一、公告時間：本基金每營業日公告前一營業日每受益權單位之淨資產價值。
- 二、公告方式：於經理公司德銀遠東投信公司網站 (<https://funds.dws.com/tw>) 公告。

## 玖、公開說明書之取得

- 一、本基金公開說明書備置於經理公司及其基金銷售機構營業處所，投資人可免費索取。
- 二、投資人亦可於經理公司網站 (<https://funds.dws.com/tw>) 及公開資訊觀測站 (<http://mops.twse.com.tw>) 免費取得本基金公開說明書及基金近年度財務報告電子檔。

## 其他

- 一、本公開說明書之內容如有虛偽或隱匿之情事者，應由本證券投資信託事業與負責人及其他曾在公開說明書上簽章者依法負責。
- 二、**[本基金無受存款保險、保險安定基金或其他相關保障機制之保障，投資人須自負盈虧。基金投資可能產生的最大損失為全部本金。]**
- 三、**金融消費爭議處理及申訴管道：就本公司所提供之金融商品或服務所生紛爭投資人應先向本公司提出申訴，若三十日內未獲回覆或投資人不滿意處理結果得於六十日內向「金融消費評議中心」申請評議。]**

四、德銀遠東證券投資信託股份有限公司服務電話：(02)2377-7717

**投資警語：**

本基金經金融監督管理委員會核准或同意生效，惟不表示本基金絕無風險。本證券投資信託事業以往之經理績效不保證本基金之最低投資收益；本證券投資信託事業除盡善良管理人之注意義務外，不負責本基金之盈虧，亦不保證最低之收益。