

貝萊德新台幣貨幣市場證券投資信託基金

簡式公開說明書

刊印日期：109年6月10日

(一)本簡式公開說明書係公開說明書之重點摘錄，相關名稱及文字定義與公開說明書完全相同。

(二)投資人申購本基金後之權利義務詳述在公開說明書，投資人如欲申購本基金，建議參閱公開說明書。

壹、基本資料

基金名稱	貝萊德新台幣貨幣市場證券投資信託基金	成立日期	88年9月7日
經理公司	貝萊德證券投資信託(股)公司	基金型態	開放式
基金保管機構	中國信託商業銀行	基金種類	貨幣市場型基金
受託管理機構	無	投資地區	投資國內
國外投資顧問公司	無	存續期間	不定期限
收益分配	無	計價幣別	新臺幣
績效指標 benchmark	無	保證機構	無；本基金非保證型基金
		保證相關 重要資訊	無

貳、基金投資範圍及投資特色

一、投資範圍：

本基金主要投資於中華民國境內之政府公債、公司債(含次順位公司債)、金融債券(含次順位金融債券)、依金融資產證券化之受益證券或資產基礎證券及其他經金管會核准於國內募集發行之外國金融組織債券。本基金運用於銀行存款、短期票券及債券附買回交易之總金額需達本基金淨資產價值百分之七十以上。

二、投資特色：

經理公司應以分散風險、確保基金之安全，保持高流動性及維持收益之安定為目標。以誠信原則及專業經營方式，將本基金投資於中華民國境內之政府公債、公司債(含次順位公司債)、金融債券(含次順位金融債券)、金融資產證券化之受益證券或資產基礎證券及其他經金管會核准於國內募集發行之外國金融組織債券。本基金運用於銀行存款、短期票券及債券附買回交易之總金額需達本基金淨資產價值百分之七十以上。

參、投資本基金之主要風險(以下僅為摘要，請參閱完整版公開說明書)

本基金投資於貨幣市場工具及債券，而債券可能因國內外金融情勢變化而使債券之市場利率及價格隨之起伏，且因我國債券市場尚不夠活絡，仍有變現不易之流動性風險。

(一)利率風險：債券價格走勢與利率成反向關係，利率一旦波動便可能造成基金淨資產價值波動，影響投資收益。

(二)債市流動性不足風險：我國債券市場交易不夠活絡，即便是政府公債仍有變現不易的風險；當市場行情不佳時，短期間可能無法以合理價格出售。

(三)投資無擔保公司債之風險：無擔保公司債雖有較高之利息，仍可能面臨發行公司無法償付本息之風險。

(四)鑑於次順位公司債之受償順位僅優先於發行公司股東剩餘財產分配權，次於發行公司其他債權，故其相關投資風險往往高於一般順位公司債。

(五)投資未上市、上櫃公司債之風險：國內未上市、上櫃公司債除上述之風險外，另有發行公司財務結構不健全之信用風險。

(六)本基金可投資於依金融資產證券化之受益證券及資產基礎證券，市場之普遍性尚不足流動可能產生之風險，需承擔債務人因利率波動而產生提前償債風險。當面臨整體經濟環境產生變化，該證券之相關債務人違約風險程度可能性將大幅增加。

肆、本基金適合之投資人屬性分析

本基金風險報酬等級為 RR1，適合承擔風險程度低並以追求穩定收益為目標之投資人。惟本基金風險報酬等級係基於一般市場狀況反映市場價格波動風險，無法涵蓋所有風險，不宜作為投資唯一依據，投資人仍應注意所投資基金個別的風險。

伍、基金運用狀況

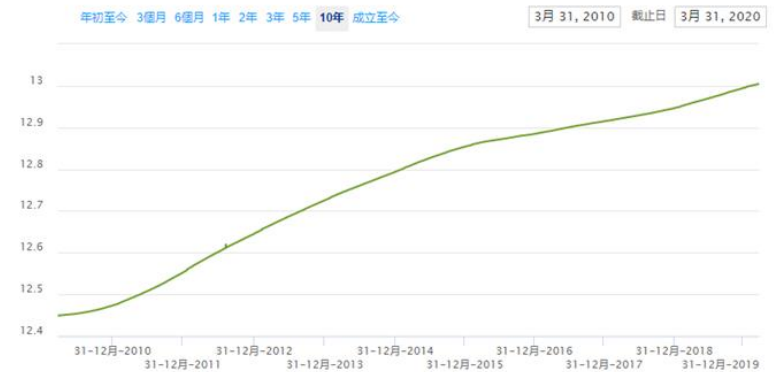
一、基金淨資產組成：

(資料日期：109年3月31日)

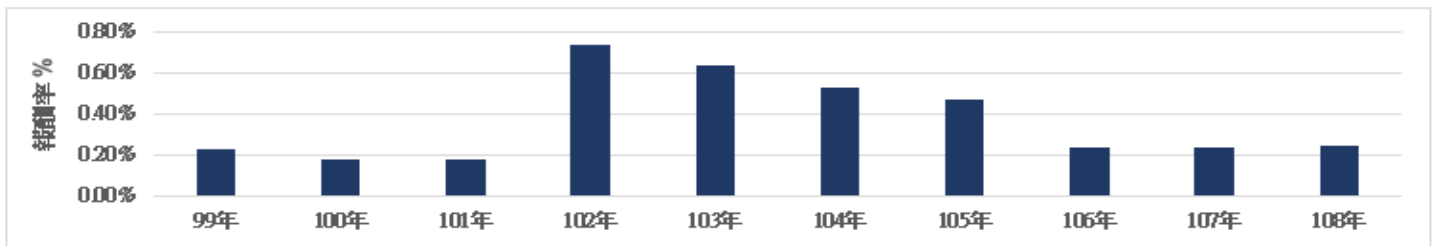
資產項目	國家/證券市場名稱	金額 (新台幣百萬元)	佔淨資產 百分比
債券		-	-
上市受益憑證		-	-
股票		-	-
	合計	-	-
基金		-	-
短期票券		-	-
附買回債券(暨票券)		107.00	35.34
銀行存款(含活存、支存、定存)		195.51	64.57
其他資產(扣除負債後之淨額)		0.26	0.09
合計(淨資產總額)		\$302.77	100.00

二、最近十年度基金淨值走勢圖：

資料來源：貝萊德，以台幣計價，計算至109年3月31日止



三、最近十年度各年度基金報酬率：



99年	100年	101年	102年	103年	104年	105年	106年	107年	108年
0.23%	0.18%	0.18%	0.74%	0.64%	0.53%	0.47%	0.24%	0.23%	0.24%

註：

資料來源：Morningstar

1. 年度基金報酬率：指本基金淨資產價值，以1~12月完整曆年期間計算，加計收益分配後之累計報酬率。
2. 收益分配均假設再投資於本基金。

四、基金累計報酬率(%)：

資料日期：109年3月31日

期 間	最近三個月	最近六個月	最近一年	最近三年	最近五年	最近十年	基金成立日(88年9月7日)起算至資料日期日止
累計報酬率(%)	0.08	0.18	0.37	0.88	1.52	4.46	29.86

資料來源：Morningstar

註：

1. 累計報酬率：指至資料日期日止，本基金淨資產價值最近三個月、六個月、一年、三年、五年、十年及自基金成立日起算，加計收益分配之累計報酬率。
2. 收益分配均假設再投資於本基金。

五、最近十年度各年度每受益權單位收益分配之金額：無收益分配

六、最近五年度各年度基金之費用率：

年度	104	105	106	107	108
費用率(%)	0.15	0.16	0.17	0.17	0.15

註：

費用率：指依證券投資信託契約規定基金應負擔之費用（如：交易直接成本—手續費、交易稅；會計帳列之費用—經理費、保管費、保證費及其他費用等）占平均基金淨資產價值之比率。

項目	計算方式或金額	項目	計算方式或金額
經理費	每年基金淨資產價值之 <u>0.1%</u>	保管費	每年基金淨資產價值之 <u>0.035%</u> (100年2月1日至110年06月30日)
買回收件手續費	交易買回費用至經理公司辦理者免收；至買回代理機構辦理每件不超過新臺幣 <u>50元</u>	召開受益人會議費用 (註一)	每次預估新臺幣 <u>貳拾萬元</u>
申購手續費 (註二)	每受益權單位發行價格之費率依以下標準乘以申購單位數 新台幣 500 萬元以下：0 至 0.5% 新台幣 500 萬元(含)至 1000 萬元：0 至 0.3% 新台幣 1000 萬元(含)以上：0 至 0.2%		
買回費	每受益權單位發行價格之 <u>0%</u> 乘以買回單位數		
短線交易買回費用	無		
財務報告簽證或核閱費用	每年預估新臺幣 <u>壹拾伍萬元</u> 。		
其他費用	包括為取得或處分本基金資產所生之經紀商佣金、證券交易手續費、稅捐、訴訟或非訴訟費用及清算費用等。		

註一：受益人會議並非每年固定召開，故該費用不一定每年發生。

註二：實際費率由經理公司依其銷售策略在該適用範圍內作調整，惟最高不得超過申購發行價額之 2%。

柒、受益人應負擔租稅之項目及其計算

本基金投資國內資本市場之稅賦事項均依財政部有關法令辦理，受益人可能負擔之租稅主要包括本基金所投資商品之各項交易稅及所得稅款等。詳細內容請參見公開說明書第 19-20 頁。

捌、基金淨資產價值之公告時間及公告方式

- 一、公告時間：本基金每營業日公告前一營業日每受益權單位之淨資產價值。
- 二、公告方式：於經理公司貝萊德投信公司網站（www.blackrock.com/tw）及中華民國證券投資信託暨顧問商業同業公會網站(www.sitca.org.tw)公告。

玖、公開說明書之取得

- 一、本基金公開說明書備置於經理公司及其基金銷售機構營業處所，投資人可免費索取。
- 二、投資人亦可於經理公司網站（www.blackrock.com/tw）及公開資訊觀測站（<http://mops.twse.com.tw>）免費取得本基金公開說明書及基金近年度財務報告電子檔。

拾、因金融服務業所提供之金融商品或服務所生紛爭之處理及申訴之管道：

投資人就金融消費爭議事件應先向經理公司提出申訴，投資人不接受處理結果者，得向金融消費爭議處理機構申請評議。財團法人金融消費評議中心電話：0800-789-885，網址：www.foi.org.tw。

其他

其他項目詳請參閱公開說明書。

本基金經金融監督管理委員會核准，惟不表示本基金絕無風險。本證券投資信託事業以往之經理績效不保證本基金之最低投資收益；本證券投資信託事業除盡善良管理人之注意義務外，不負責本基金之盈虧，亦不保證最低之收益。投資人申購前應詳閱基金公開說明書。

本基金最大可能損失達原始投資金額，且不受存款保險、保險安定基金或其他相關保障機制之保護。貝萊德證券投資信託股份有限公司獨立經營管理 台北市松仁路100號28樓 電話 (02) 23261600