

保德信店頭市場證券投資信託基金

簡式公開說明書

刊印日期：2018年7月31日

(一) 本簡式公開說明書係公開說明書之重點摘錄，相關名稱及文字定義與公開說明書完全相同。

(二) 投資人申購本基金後之權利義務詳述在公開說明書，投資人如欲申購本基金，建議參閱公開說明書。

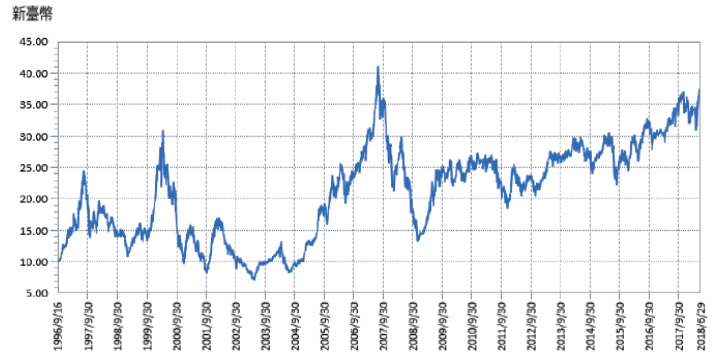
壹、基本資料			
基金名稱	保德信店頭市場證券投資信託基金	成立日期	西元1996年9月16日
經理公司	保德信證券投資信託(股)公司	基金型態	開放式
基金保管機構	永豐商業銀行股份有限公司	基金種類	股票型基金
受託管理機構	無	投資地區	投資國內
國外投資顧問公司	無	存續期間	不定期限
收益分配	無	計價幣別	新臺幣
績效指標 benchmark	無	保證機構	無；本基金非保本型基金
		保證相關重要資訊	無；本基金非保本型基金
貳、基金投資範圍及投資特色			
一、投資範圍： 1. 本基金投資於中華民國境內之上市或上櫃公司股票、承銷股票、興櫃股票、公司債（包含可轉換公司債、次順位公司債、交換公司債、附認股權公司債、無擔保公司債）、政府公債、金融債券（含次順位金融債券）及基金受益憑證（含指數股票型基金、反向型 ETF、商品 ETF 及槓桿型 ETF）。 2. 投資於上市及上櫃股票、承銷股票、興櫃股票之總額不低於本基金淨資產價值之 70%(含)，同時投資於上櫃有價證券之總額不低於本基金總持股之 60%。			
二、投資特色： 投資於國內上櫃公司股票不得低於基金總持股之 60%，以積極掌握店頭市場小而美的高成長潛力為目標。			
參、投資本基金之主要風險			
本基金主要投資風險摘要如下，惟此並非揭露本基金所有之投資風險，有關本基金之其他投資風險，請詳閱本基金公開說明書。 一、本基金基本上係跟隨國內資本市場成長，但在非經濟因素下，可能產生資產縮水及變現之風險。 二、本基金主要投資於店頭市場之上櫃有價證券，店頭市場由於成交金額小，因此持有之變現性較上市有價證券差。 三、投資次順位公司債之風險：本基金可投資標的中，次順位公司債之債權受償順序僅優於該公司股東之剩餘財產分配權而次於該公司之其他債權，對資產的請求權較低，風險高於一般公司債。 四、從事證券相關商品交易之風險：本基金為管理有價證券價格變動風險之需要，經證期局核准後得利用衍生自股價指數、股票之期貨、選擇權或期貨選擇權交易，從事避險交易，惟若經理公司判斷市場行情錯誤，或避險之金融商品與本基金現貨部位相關程度不高，縱為避險操作，亦可能造成本基金損失。投資人須瞭解本國證券相關商品之市場尚屬初期發展階段，可能會有流動性不足的風險。			
肆、本基金適合之投資人屬性分析			
本基金為股票型基金，主要投資於國內上櫃股票，本基金之風險報酬等級為 RR5，適合之投資人屬性為積極型。本公司「基金風險報酬等級」分類係依據「中華民國證券投資信託暨顧問商業同業公會」公布之「基金風險報酬等級分類標準」訂定之（基金風險報酬等級由低至高編製為 RR1、RR2、RR3、RR4、RR5）。 惟本基金風險報酬等級分類係基於一般市場狀況反映市場價格波動風險，無法涵蓋所有風險，不宜作為投資唯一依據，投資人仍應注意所投資基金個別的風險 ，基金其他主要風險請詳閱公開說明書。			
伍、基金運用狀況			
一、基金淨資產組成		二、最近十年度基金淨值走勢圖	

資料日期:2018年6月30日
單位:新臺幣百萬元

淨值(單位:新臺幣元)

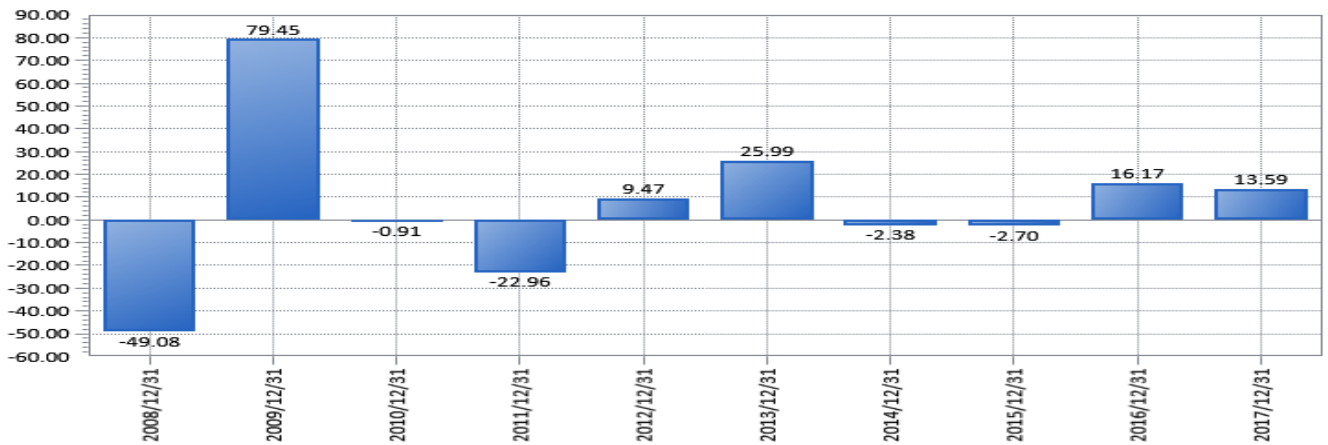
投資類別	投資金額	佔基金淨資產價值比重(%)
股票	697	94.34
債券	20	2.71
短期票券	0	0.00
銀行存款	29	3.99
其他資產*	-7	-1.04

*其他資產減負債後之淨額



資料來源: Lipper · 2018/6/30

三、最近十年度各年度基金報酬率



註:

- 1.年度基金報酬率:指本基金淨資產價值,以1~12月完整曆年期間計算,加計收益分配後之累計報酬率。
- 2.收益分配均假設再投資於本基金。

資料來源: Lipper · 2017/12/31

四、基金累計報酬率:

資料日期:2018年6月30日

期間	三個月	六個月	一年	三年	五年	十年	自成立日 (1996年9月16日)起
累計報酬率(%)	7.00	4.87	12.98	23.74	38.06	59.91	263.80

註:

資料來源:2018年6月份投信投顧公會台大教授共同基金績效評比表

- 1.累計報酬率:指至資料日期日止,本基金淨資產價值最近三個月、六個月、一年、三年、五年、十年及自基金成立日起算,加計收益分配之累計報酬率。
- 2.收益分配均假設再投資於本基金。

五、最近十年度各年度每受益權單位收益分配之金額

本基金無收益分配。

六、最近五年度各年度基金之費用率:

年度	2013	2014	2015	2016	2017
費用率	2.73%	3.06%	2.98%	3.04%	3.29%

註:費用率:指依證券投資信託契約規定基金應負擔之費用(如:交易直接成本—手續費、交易稅;會計帳列之費用—經理費、保管費、保證費及其他費用等)占平均基金淨資產價值之比率。

陸、受益人應負擔費用之項目及其計算方式

項目	計算方式或金額
經理費	每年基金淨資產價值之1.6% (含)以下，但本基金除本信託契約第十四條第一項規定之特殊情況外，投資於上市及上櫃股票、承銷股票之總額未達本基金淨資產價值之70%部分，經理公司之報酬應減半計收。
保管費	每年基金淨資產價值之0.15% (含)以下。
買回費	除短線交易之買回費用外，現行買回費用為零。
短線交易買回費用	受益人持有本基金未滿七個日曆日 (含第七個日曆日)者，應支付其買回價金之萬分之一為短線交易買回費用。
買回收件手續費	1.至經理公司辦理者免收手續費。 2.至辦理基金買回業務之基金銷售機構辦理者，依各基金銷售機構規定辦理。
申購手續費	本基金每受益權單位之申購手續費最高不得超過發行價格之百分之二，但實際適用費率由經理公司或各基金銷售機構依其銷售策略在該範圍內訂定。
召開受益人會議費用	預估每次不超過新臺幣100萬元(受益人會議並非每年固定召開，故該費用不一定每年發生)
其他費用	以實際發生之數額為準(包括運用本基金所生之經紀商佣金、交易手續費等直接成本及必要費用；本基金應支付之一切稅捐、基金財務報告簽證或核閱費用；清算費用及訴訟或非訴訟所產生之費用、代為追償之費用(包括但不限於律師費)。)

柒、受益人應負擔租稅之項目及其計算

本基金投資國內資本市場之稅賦事項均依財政部有關法令辦理，受益人可能負擔之租稅主要包括本基金所投資商品之各項交易稅及所得稅款等；另本基金如投資國外資本市場，所產生之各項所得，應依各投資所在國或地區相關法令規定繳納各項稅費，且可能無法退回。詳細內容請參見公開說明書第23頁。

捌、基金淨資產價值之公告時間及公告方式

- 一、公告時間：本基金每營業日公告前一營業日每受益權單位之淨資產價值。
- 二、公告方式：於經理公司網站 (<http://www.pru.com.tw>) 公告。

玖、公開說明書之取得

- 一、本基金公開說明書備置於經理公司及其基金銷售機構營業處所，投資人可免費索取。
- 二、投資人亦可於經理公司網站(<http://www.pru.com.tw>)及公開資訊觀測站(<http://mops.twse.com.tw>)免費取得本基金公開說明書及基金近年度財務報告電子檔。

其他

- 一、金融商品或服務所生紛爭之處理及申訴管道：
投資人就金融消費爭議事件應先向經理公司提出申訴，投資人不接受處理結果者，得向金融消費爭議處理機構申請評議。財團法人金融消費評議中心電話：0800-789-885，網址(<http://www.foi.org.tw/>)
- 二、金融商品有無受存款保險、保險安定基金或其他相關保障機制之保障：無。

本基金經金融監督管理委員會核准，惟不表示本基金絕無風險。本證券投資信託事業以往之經理績效不保證本基金之最低投資收益；本證券投資信託事業除盡善良管理人之注意義務外，不負責本基金之盈虧，亦不保證最低之收益。

保德信投信服務電話：(02)2171-6000