

# 台新真吉利貨幣市場證券投資信託基金

## 簡式公開說明書



台新投信

刊印日期：107年7月

- (一)本簡式公開說明書係公開說明書之重點摘錄，相關名稱及文字定義與公開說明書完全相同。  
(二)投資人申購本基金後之權利義務、經理公司之權利義務及本基金應揭露之事項皆詳述在公開說明書，投資人如欲申購本基金，建議參閱公開說明書。

### 壹、基本資料

基金名稱	台新真吉利貨幣市場證券投資信託基金	成立日期	93年12月2日
經理公司	台新證券投資信託股份有限公司	基金型態	開放式
基金保管機構	華南商業銀行股份有限公司	基金種類	貨幣市場型
受託管理機構	無	投資地區	投資國內
國外投資顧問公司	無	存續期間	不定期限
收益分配	併入本基金之資產，不予分配	計價幣別	新台幣
績效指標 benchmark	無	保證機構	無；本基金非保證型基金
		保證相關重要資訊	無

### 貳、基金投資範圍及投資特色

#### 一、投資範圍：

- (一)本基金投資於銀行存款、短期票券(國庫券、可轉讓銀行定期存單、公司及公營事業機構發行之本票或匯票、其他經金管會核准之短期債務憑證)、有價證券(政府債券、公司債、金融債券、金融資產證券化之受益證券及資產基礎證券、依不動產證券化條例募集之不動產資產信託受益證券、金管會核准於國內募集發行之外國金融組織債券)、附買回交易(含短期票券、債券成分之指數股票型基金及有價證券)及其他經金管會洽中央銀行核准之投資。
- (二)本基金運用於銀行存款、短期票券及附買回交易(附買回交易標的，包含短期票券、債券成分之指數股票型基金及有價證券)之總金額需達本基金淨資產價值百分之七十以上。

#### 二、投資特色：

本基金將依據市場變化及利率走勢，隨時檢視投資組合，嚴選投資標的以確保資產安全，另外本基金將不得投資於股票、證券投資信託基金受益憑證、轉換公司債、附認股權公司債、結構式利率商品及其他具股權性質之有價證券，大幅降低投資風險，以長期穩定收益為主要投資策略。

### 參、投資本基金之主要風險

本基金為貨幣市場型基金，其風險無法因分散投資而完全消除，所投資有價證券價格漲跌或其他因素之波動將影響本基金淨資產價值之增減。利率之變動將影響債券之價格及其流通性，進而影響基金淨值之漲跌。投資人應注意本基金之風險包括產業景氣循環之風險、債券交易市場流動性之風險、投資地區政治、經濟變動之風險、商品交易對手之信用風險、其他投資標的或特定投資策略之風險及其他投資風險。詳情請參考本基金公開說明書。

### 肆、本基金適合之投資人屬性分析

本基金為貨幣市場型基金，主要投資於銀行存款、短期票券及債券附買回交易，主要收益來源為利息收入，基金報酬穩定，適合較不願承受股市波動風險的保守型投資者、退休銀髮族及公司法人或機構法人。本基金風險報酬等級為 RR1，惟本基金風險報酬等級分類係基於一般市場狀況反映市場價格波動風險，無法涵蓋所有風險，不宜作為投資唯一依據，投資人仍應注意所投資基金個別的風險，並斟酌個人風險承擔能力及資金可運用期間長短後辦理投資。詳情請參



閱公開說明書。

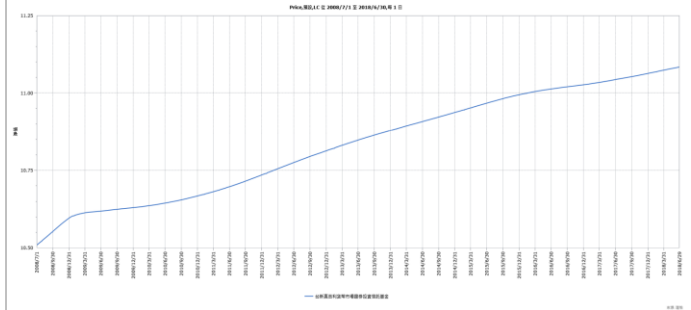
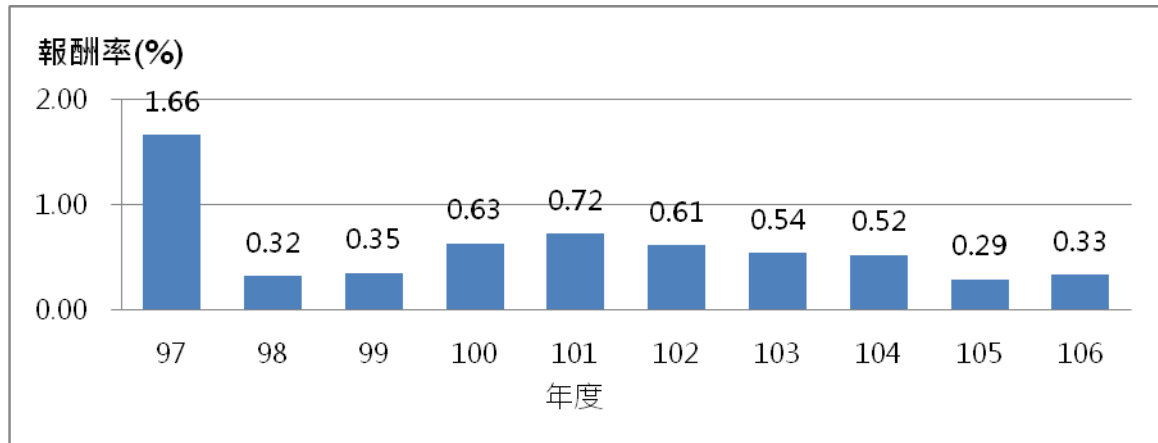
**伍、基金運用狀況****一、基金淨資產組成：**

資料日期：107年6月30日

投資類別/投資 國家(區域)	投資金額 (新台幣百萬元)	佔基金淨資產 價值比重(%)
短期票券	389.50	14.93
附買回債券	589.90	22.61
銀行存款	1,629.41	62.45
其他資產減負 債後之淨額	0.15	0.01

**二、最近十年度基金淨值走勢圖：**

淨值(單位:元)

**三、最近十年度各年度基金報酬率：**

註：

資料來源：Lipper

- 1.年度基金報酬率：指本基金淨資產價值，以1~12月完整曆年期間計算，加計收益分配後之累計報酬率。
- 2.收益分配均假設再投資於本基金。

**四、基金累計報酬率：**

資料日期：107年6月30日

期 間	最近三個月	最近六個月	最近一年	最近三年	最近五年	最近十年	基金成立日(93年12月2日)起算至資料日期日止
累計報酬率 (%)	0.09	0.19	0.37	1.07	2.18	5.48	10.84

註：

資料來源：Lipper

- 1.累計報酬率：指至資料日期日止，本基金淨資產價值最近三個月、六個月、一年、三年、五年、十年及自基金成立日起算，加計收益分配之累計報酬率。
- 2.收益分配均假設再投資於本基金。

**五、最近十年度各年度每受益權單位收益分配之金額：(無，本基金收益不分配)****六、最近五年度各年度基金之費用率：**

年度	102	103	104	105	106
費用率(%)	0.20	0.19	0.18	0.18	0.18

註：

費用率：指依證券投資信託契約規定基金應負擔之費用(如：交易直接成本—手續費、交易稅；會計帳列之費用—經理費、保管費、保證費及其他費用等)占平均基金淨資產價值之比率。

**陸、受益人應負擔費用之項目及其計算方式**



項目	計算方式或金額	項目	計算方式或金額
經理費	每年基金淨資產價值之 <b>0.13%</b>	保管費	每年基金淨資產價值之 <b>0.048%*</b>
買回收件手續費	郵寄或到經理公司辦理者免收；至基金銷售機構辦理者依其規定	召開受益人會議費用	每次預估新臺幣伍拾萬元
申購手續費	最高不得超過發行價格之 <b>2%</b> 。		
買回費	每受益權單位發行價格之 1% 乘以買回單位數，現行買回費用為零。		
短線交易買回費用	本基金為貨幣型市場基金故不適用短線交易之規定。		
其他費用	運用本基金所生之經紀商佣金、交易手續費等直接成本及必要費用；本基金應支付之一切稅捐；基金清算時所生之一切費用；訴訟或非訴訟之費用；本基金財務報告之簽證或核閱費用。		

註一：受益人會議並非每年固定召開，故該費用不一定每年發生。\*折讓至 107 年 12 月 31 日止。

### 柒、受益人應負擔租稅之項目及其計算

本基金投資國內資本市場之稅賦事項均依財政部有關法令辦理，受益人可能負擔之租稅主要包括本基金所投資商品之各項交易稅及所得稅款等；另本基金如投資國外資本市場，所產生之各項所得，應依各投資所在國或地區相關法令規定繳納各項稅費，且可能無法退回。詳細內容請參見公開說明書第 24 頁。

### 捌、基金淨資產價值之公告時間及公告方式

- 一、公告時間：本基金每營業日公告前一營業日每受益權單位之淨資產價值。
- 二、公告方式：於經理公司台新投信公司網站 (<http://www.tsit.com.tw>) 公告。

### 玖、公開說明書之取得

- 一、本基金公開說明書備置於經理公司及其基金銷售機構營業處所，投資人可免費索取。
- 二、投資人亦可於經理公司網站 (<http://www.tsit.com.tw>) 及公開資訊觀測站 (<http://mops.twse.com.tw/>) 免費取得本基金公開說明書及基金近年度財務報告電子檔。

### 其他提示事項

無。

本基金經金融監督管理委員會核准，惟不表示本基金絕無風險。本公司以往之經理績效不保證本基金之最低投資收益；本公司除盡善良管理人之注意義務外，不負責本基金之盈虧，亦不保證最低之收益。本基金無受存款保險、保險安定基金或其他相關保障機制之保障。故投資本基金可能發生部份或全部本金之損失，最大可能損失則為全部投資金額。

台新投信服務電話：(02)2501-1000

### 投資人申訴管道：

1. 電話申訴：客服專線 0800-021-666 (營業時間週一至週五 8:30 - 17:30)。
2. 電子郵件申訴：電子郵件信箱 [fundsrv@tsit.com.tw](mailto:fundsrv@tsit.com.tw)，請載明投資人之姓名、聯絡電話、電子郵件信箱並詳述申訴之內容。
3. 書面申訴：郵寄地址 104 台北市建國北路一段 96 號 13 樓 台新投信收，請載明投資人之姓名、聯絡電話、聯絡地址並詳述申訴之內容。