

統一大東協高股息證券投資信託基金

簡式公開說明書

刊印日期：107年7月31日

- (一)本簡式公開說明書係公開說明書之重點摘錄，相關名稱及文字定義與公開說明書完全相同。
 (二)投資人申購本基金後之權利義務詳述在公開說明書，投資人如欲申購本基金，建議參閱公開說明書。

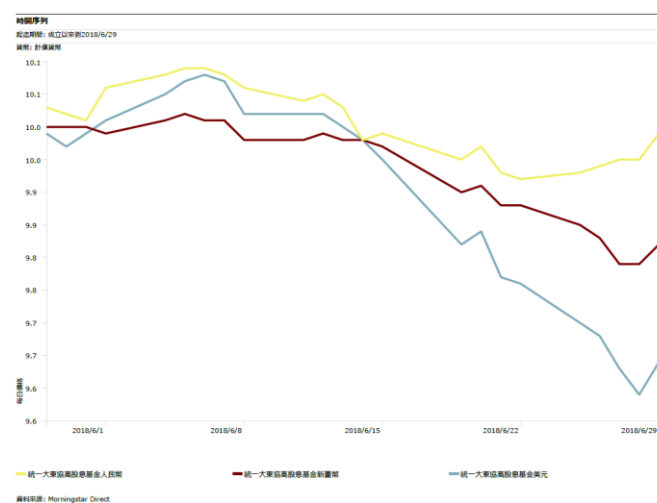
壹、基本資料			
基金名稱	統一大東協高股息基金	成立日期	107年5月28日
經理公司	統一證券投資信託股份有限公司	基金型態	開放式
基金保管機構	合作金庫商業銀行	基金種類	股票型
受託管理機構	無	投資地區	投資國內外
國外投資顧問公司	無	存續期間	不定期限
收益分配	無	計價幣別	新臺幣、美元、人民幣
績效指標 Benchmark	無	保證機構	無，本基金非保證型
		保證相關重要資訊	無
貳、基金投資範圍及投資特色			
<p>一、投資範圍：</p> <p>1. 本基金投資國內外有價證券，投資於東南亞國協成員國及與東南亞國協貿易往來比重前十名之貿易對手國之高股息股票總金額不得低於本基金淨資產價值之百分之六十(含)。</p> <p>2. 本基金投資區域範圍以東南亞國協成員國(新加坡、馬來西亞、印尼、泰國、菲律賓、越南、寮國、緬甸、柬埔寨、汶萊及其他後續加入東南亞國協之國家或地區)；與東南亞國協貿易往來前十大貿易對手國，(如：中國大陸、日本、歐盟、美國、韓國、臺灣、印度、香港、澳洲、巴西等)及紐西蘭、英國、以色列及俄羅斯。</p> <p>二、投資特色：</p> <p>結合α與β的投資組合：本基金主要投資於東協地區高股息個股。東協地區為全球經濟成長動能最強的地區之一，有機會獲得較已開發國家市場更佳的超額報酬(α)；而透過由 Smart Beta 機制篩選出來的高股息個股，更能掌握股價上漲因子(β)，為同時追求成長(α)與兼求穩定(β)的投資組合。</p>			
參、投資本基金之主要風險			
<p>本基金主要投資於東協市場，雖以分散風險並追求長期之投資利得為目標；惟風險無法因分散投資而完全消除，投資人應注意本基金可能產生之風險包括流動性不足風險、市場風險(含國內外政經情勢、未來發展或法規之變動等)、類股過度集中、產業景氣循環變動等風險，在遇前述風險時，本基金之淨資產價值可能因此產生波動。有關本基金運用限制及投資風險之揭露請詳見公開說明書。</p>			
肆、本基金適合之投資人屬性分析			
<p>本基金主要投資於新興國家，故本基金風險波動度較高，風險報酬等級為RR5，惟本基金風險報酬等級係基於一般市場狀況反映市場價格波動風險，無法涵蓋所有風險，不宜作為投資唯一依據，投資人仍應注意所投資基金個別的風險。投資人宜斟酌個人之風險承擔能力及資金之可運用期間長短後投資。</p>			
伍、基金運用狀況			

一、基金淨資產組成：

資料日期：107年6月29日

資產項目	金額 (新台幣百萬元)	佔淨資產 百分比(%)
股票	884.00	24.10
基金	508.00	13.88
債券附買回交易	2,115.00	57.76
銀行存款	156.00	4.26
其他資產減負債後之 淨額	-1.00	-0.02
淨資產	3,661.00	100.00

二、最近十年度基金淨值走勢圖：



三、最近十年度各年度基金報酬率：

無。本基金 107 年 5 月 28 日成立。

註：

1. 年度基金報酬率：指本基金淨資產價值，以 1~12 月完整曆年期間計算，加計收益分配後之累計報酬率。
2. 收益分配均假設再投資於本基金。

四、基金累計報酬率：

資料日期：107年6月29日

期 間	最近三個月	最近六個月	最近一年	最近三年	最近五年	最近十年	基金成立日(107年5月28日)算至資料日期日止
累計報酬率(%) 新台幣	n/a	n/a	n/a	n/a	n/a	n/a	-1.80
累計報酬率(%) 美元	n/a	n/a	n/a	n/a	n/a	n/a	-1.75
累計報酬率(%) 人民幣	n/a	n/a	n/a	n/a	n/a	n/a	-1.85

資料來源：morningstar direct

註：

1. 累計報酬率：指至資料日期日止，本基金淨資產價值最近三個月、六個月、一年、三年、五年、十年及自基金成立日起算之累計報酬率
2. 收益分配均假設再投資於本基金。

五、最近十年度各年度每受益權單位收益分配之金額：無。

六、最近五年度各年度基金之費用率：

年度	102	103	104	105	106
費用率	n/a	n/a	n/a	1.79%	2.98%

註：費用率：指依證券投資信託契約規定基金應負擔之費用（如：交易直接成本—手續費、交易稅；會計帳列之費用—經理費、保管費、保證費及其他費用等）占平均基金淨資產價值之比率。

陸、受益人應負擔費用之項目及其計算方式

項目	計算方式或金額	項目	計算方式或金額
經理費	每年基金淨資產價值之 2.0%	保管費	每年基金淨資產價值之 0.29%

買回收件手續費	每件新臺幣 50 元。但至經理公司申請買回者則免。	召開受益人會議費用	每次預估新臺幣 100 萬元
申購手續費	每受益權單位發行價格之最高 3.0% 乘以申購單位數		
買回費	每受益權單位發行價格之 1% 乘以買回單位數，現行買回費用為 0。		
短線交易買回費用	受益人持有本基金未滿 7 日（含）者，應支付其買回價金之 0.01% 為短線交易買回費用。採電腦系統事前約定之停利機制買回及採定期定額方式投資者除外。		
其他費用	含經紀商佣金、交易手續費等，以實際發生數額為準。		

註一：受益人會議並非每年固定召開，故該費用不一定每年發生。

柒、受益人應負擔租稅之項目及其計算

本基金投資國內資本市場之稅賦事項均依財政部有關法令辦理，受益人可能負擔之租稅主要包括本基金所投資商品之各項交易稅及所得稅款等；另本基金如投資國外資本市場，所產生之各項所得，應依各投資所在國或地區相關法令規定繳納各項稅費，且無法退回。詳細內容請參見公開說明書第 33-34 頁。

捌、基金淨資產價值之公告時間及公告方式

- 一、公告時間：本基金每營業日公告前一營業日每受益權單位之淨資產價值。
- 二、公告方式：於經理公司統一投信公司網站（<http://www.ezmoney.com.tw>）公告。

玖、公開說明書之取得

- 一、本基金公開說明書備置於經理公司及其基金銷售機構營業處所，投資人可免費索取。
- 二、投資人亦可於經理公司網站（<http://www.ezmoney.com.tw>）及公開資訊觀測站（<http://mops.twse.com.tw>）免費取得本基金公開說明書及基金近年度財務報告電子檔。

其他

- 一、人民幣不可自由兌換，並受到外匯管制及限額供應，人民幣有分在岸人民幣(CNY)及離岸人民幣(CNH)，雖為相同貨幣但分開在不同市場買賣。由於兩個人民幣市場獨立運作，然均同時受到流動性管制。在岸與離岸人民幣以不同匯率買賣，基於 CNH 的需求強勁，以往相對 CNY 有溢價買賣，但有時亦會有折價的情況產生。人民幣別之匯率除受市場變動因素影響外，尚會受到大陸地區法令或政策變更，或人民幣清算服務限制，影響人民幣資金市場之供需，進而導致其匯率波動幅度可能較大，影響此類投資人之投資效益。
- 二、本基金受益權單位分別以新臺幣、美元與人民幣作為計價幣別，所有申購及買回價金之收付均以投資人所申購或買回受益權單位之計價貨幣為之。本基金在淨資產價值之計算就人民幣之匯率係採用香港離岸人民幣(CNH)市場的匯率。

本基金經金融監督管理委員會核准，惟不表示本基金絕無風險。基金經理公司以往之經理績效不保證本基金之最低投資收益；基金經理公司除盡善良管理人之注意義務外，不負責本基金之盈虧，亦不保證最低之收益。本基金公開說明書可至經理公司之網址「統一投信輕鬆理財網」（www.ezmoney.com.tw）或至「公開資訊觀測站」（<http://mops.twse.com.tw>）下載。

統一投信客服專線：0800-018-889